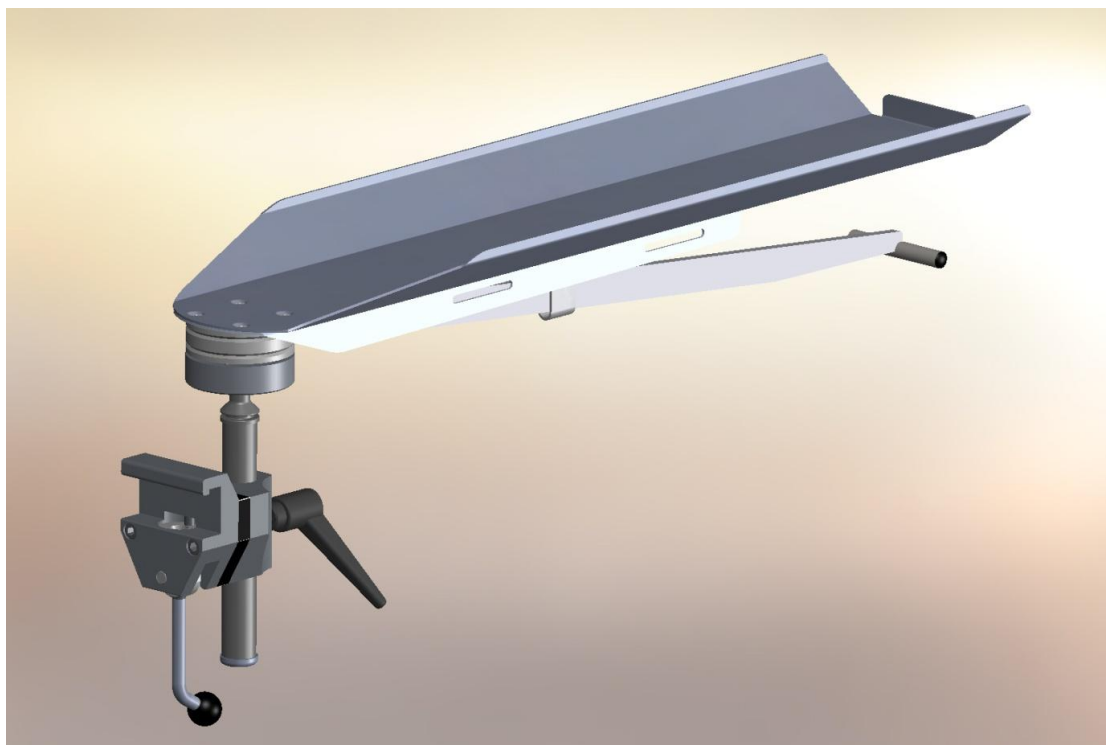


Brugermanual

Armbord 10-380



CE

GMDN 353993

PID 51384

REISON
MEDICAL

Box 240
734 25 Hallstahammar, Sverige
Tel: +46 220-433 99 - Fax: +46 220-290 16
www.reison.se

Repræsentant i Danmark:
Opitek, Naverland 1C, 2600 Glostrup
Tel: 39 66 16 44 – Fax: 39 66 16 55
www.opitek.dk – mail@opitek.dk

Introduktion

Armbordet er designet til at støtte armene på en patient ved forskellige kirurgiske procedurer. Armbordet er nemt at justere til en ønsket position og skal kun betjenes med en hånd. Det er også nemt at fastgøre på operationslejet, takket være "hook on" fastspændingsklods med excentrisk låsefunktion.

Om brugermanualen

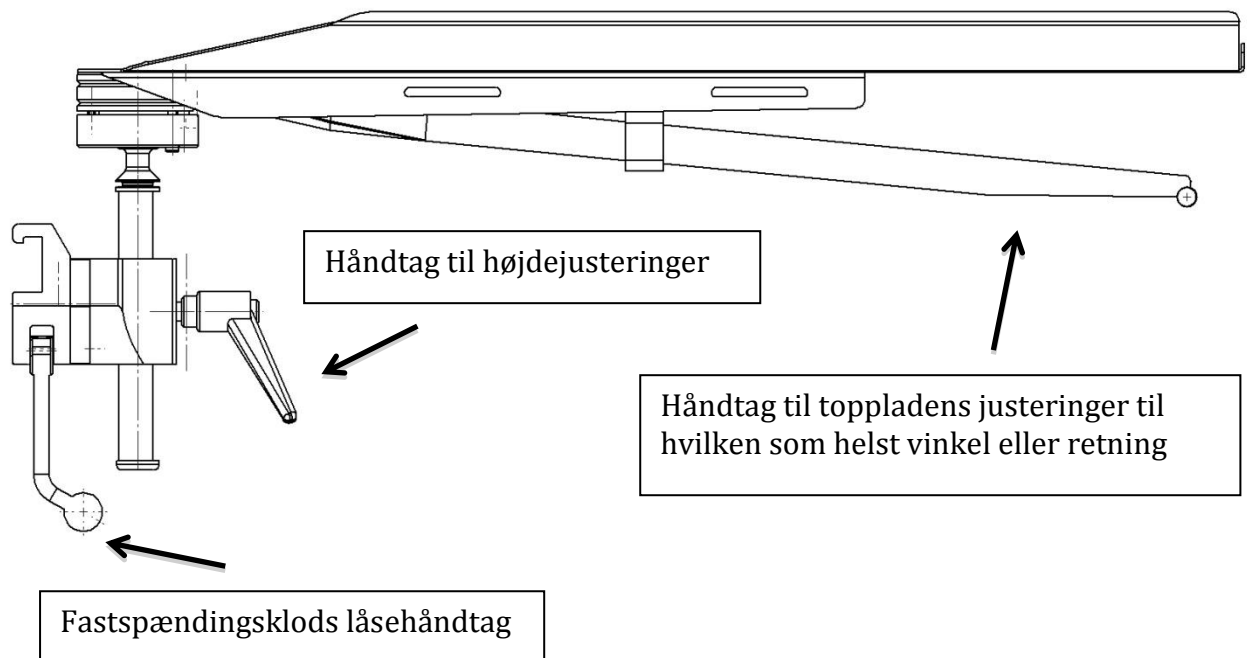
Denne brugermanual er beregnet til klinisk personale der har brug for viden og forståelse for, hvordan armbordet virker og skal bruges.

- Læs brugermanualen grundigt før brug af udstyret
- Følg altid instruktionerne fra brugermanualen
- Behold brugermanualen inden for rækkevide af udstyret.

Installation

Tjek at udstyret er fri for skader ved udpakning. Tjek også at alle dele er modtaget ifølge følgeseddelen. Emballagen består af pap og plast, som kan genanvendes.

Generel beskrivelse



For at justere toppladen, placeres hånden for enden af toppen og håndtaget trykkes opad. Toppladen kan nu drejes rundt, fastsættes i hvilken som helst vinkel, lodret eller sidelæns. Når toppladen er i ønskede position, slip håndtaget for at låse.

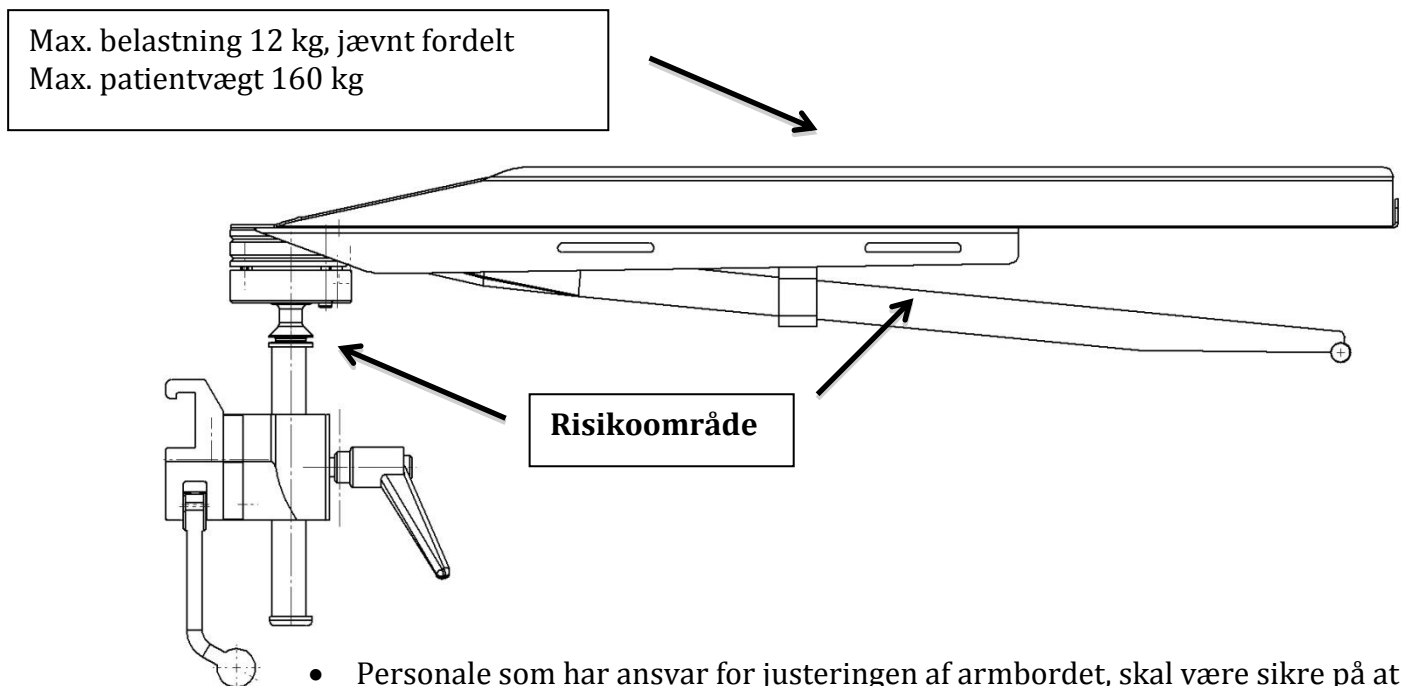
For at fastsætte armbordet på et operationsleje, påsættes fastspændingsklodsen fra armbordet på sideskinnen og låses ved at dreje håndtaget enten til venstre eller højre. Når låsehåndtaget er vandret og et "klik" er hørt, er armbordet låst korrekt.

For højdejusteringer, drejes højdejusterings håndtaget mod uret, højden justeres og låses ved at dreje håndtaget med uret.

ADVARSEL!

For at undgå fejl i kugleledet, må der ikke anvendes væsker på ugleledet. Olie filmen på kuglen må ikke fjernes.

Vigtige sikkerheds informationer



- Personale som har ansvar for justeringen af armbordet, skal være sikre på at der ingen er legemsdele i risikoområderne, når armbordet bliver justeret.
- Når højden skal justeres og låsehåndtaget er løsnet, skal toppen af armbordet støttes for at forhindre ukontrolleret sænkning.
- Når et mobilt operationsleje, med armbord monteret, flyttes, skal armbordet være drejet indover eller parallelt med operationslejet, så sammenstød med andet udstyr undgås.
- Armbordet er designet til et sikkerheds belastning på 12 kg, jævnt fordelt. For at overholde sikkerhedsfaktoren ifølge European Standards EN 60601-1 og EN 60601-2-46 må denne vægt ikke overskrides. Belastningen på 12 kg er svarende til en patientvægt på 160 kg.
- Før hver brug af armbordet, skal der altid foretages funktionskontrol.
- Service og vedligeholdelse skal udføres af autoriseret personale og med bestemte mellemrum.

Pleje og vedligeholdelse

Vær opmærksom på at justeringer og alle former for reparation, kun kan udføres af uddannet personale. Vær også opmærksom på at udskiftning af hvilken som helst del af armbordet uden skriftlig tilladelse, ikke er tilladt.

Rengøring

Rengør med sæbe og lunkent vand. Brug alkohol som supplement hvis nødvendigt. Brug ikke rengøringsmidler på kugleledet. Olie film på kuglen på ikke fjernes.

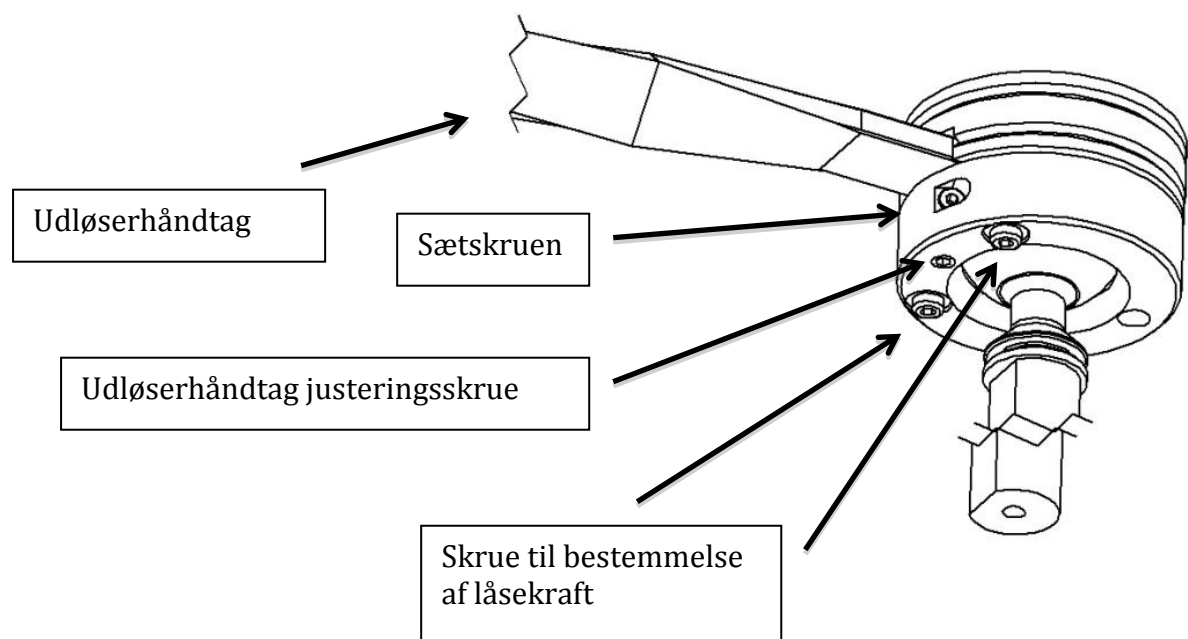
Kontrol

Tjek at der ikke er nogen skader på nogen dele af udstyret, tjek også for løse dele. Låsefunktionen skal tjekkes ved at låse og igen låse op i forskellige positioner.

Årlig service

En gang om året skal armbordet vaskes og rengøres omhyggeligt, bevægelige dele skal smøres, låsefunktionen testes og hvis nødvendigt skal låsningen af toppladen justeres gennem justering af kugleledet.

Kugleled justering



Justering af låsningspunkt

Sætskruen løsnes, og udløserhåndtaget justeres ved at stramme eller løsne udløserhåndtagets justeringsskrue. Ved korrekt justering, stram sætskruen.

Justering af låsekraft

- For en højere låsekraft, stram skruerne (2 stk.) som bestemmer låsekraften. For lavere låsekraft, løsnes skruerne. 1/8 omgang på hver skrue er nok til at ændre kraften.

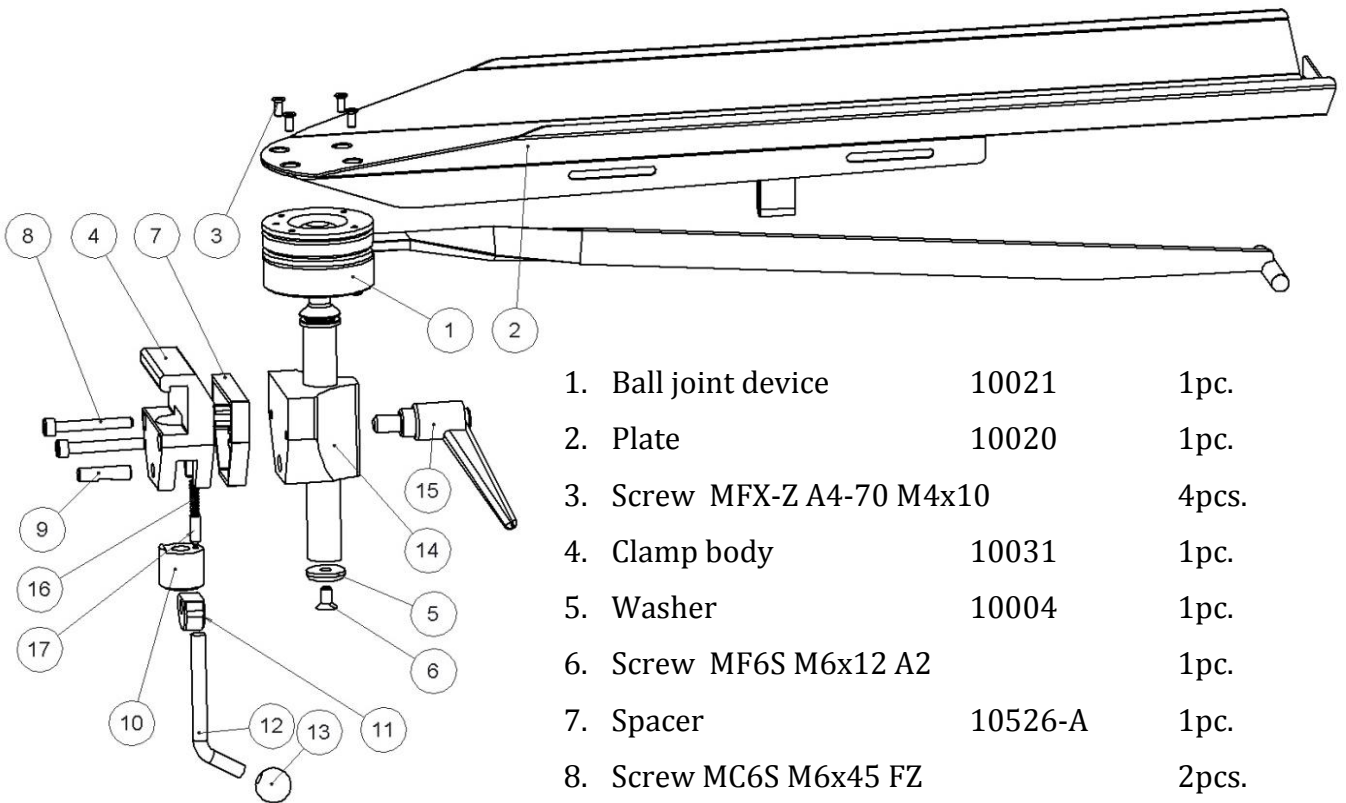
- Når udløserhåndtaget er i hvile position skal armbordet have fuld låsekraft. Låsekraften er sat fra fabrikken til 12 kg. Ved en højere belastning begynder toppen langsomt at glide nedad. Dette er for at forhindre skader på patienter, personale, armbordet eller andet udstyr ved et sammenstød.

- Kuglen i kugleledet skal olieres med en hydraulisk olie ISO VG 32 eller tilsvarende.

Tekniske specifikationer

Højde	22 cm
Bredde	18 cm
Længde	67 cm
Vægt	4,3 kg
Max vægt	12 kg, jævnt fordelt
Max patient vægt	160 kg

Reservedele



1. Ball joint device	10021	1pc.
2. Plate	10020	1pc.
3. Screw MFX-Z A4-70 M4x10		4pcs.
4. Clamp body	10031	1pc.
5. Washer	10004	1pc.
6. Screw MF6S M6x12 A2		1pc.
7. Spacer	10526-A	1pc.
8. Screw MC6S M6x45 FZ		2pcs.
9. Shaft	10009	1pc.
10. Plunger	10711	1pc.
11. Eccentric	10015	1pc.
12. Lock lever	10648	1pc.
13. Ball	K20 M8 S	1pc.
14. Guide	10053	1pc.
15. Adjustable lock lever	6-593-65	1pc.
16. Spring	10013	1pc.
17. Pressure pin	10012	1pc.

